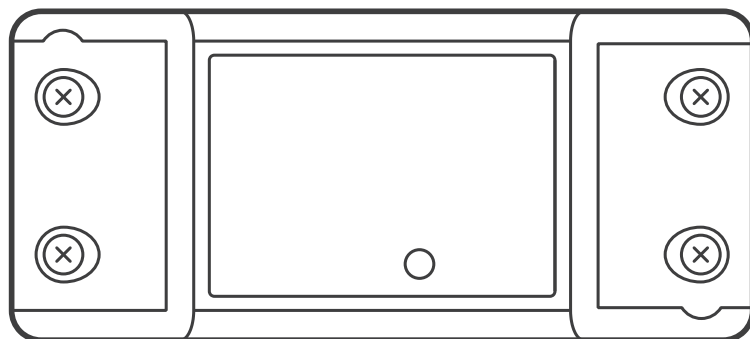




DIY BASIC

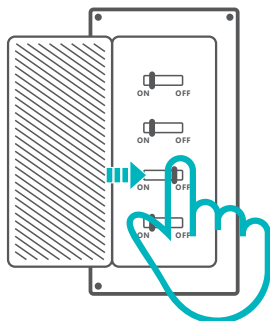
Návod k použití V1.2



Intelligentní přepínač WiFi Basic R2 / WiFi+ RF 433 Sonoff RF R2

Návod k obsluze

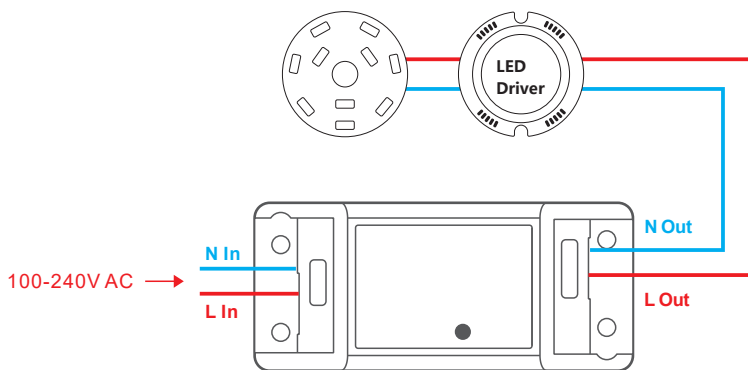
1. Vypněte napájení.



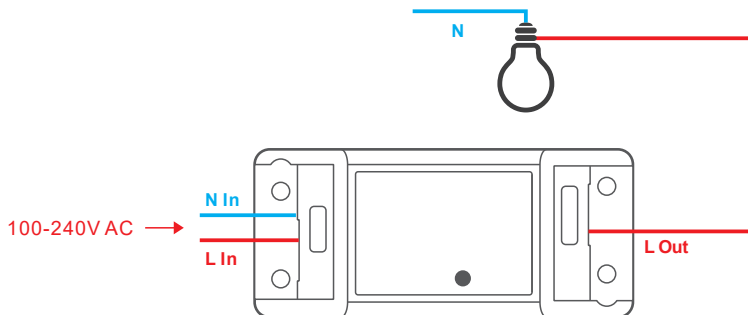
⚠ Abyste předešli úrazu elektrickým proudem, požádejte o pomoc při instalaci a opravách svého prodejce nebo kvalifikovaného odborníka! Během používání se vypínače nedotýkejte.

2. Pokyny k zapojení

Pokyny pro zapojení stropního svítidla:



Pokyny k zapojení pro jeden vodič pod napětím:



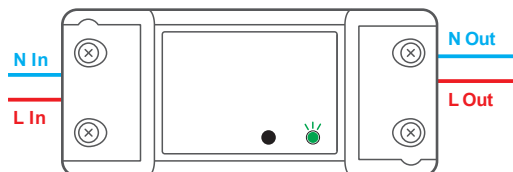
⚠ Zkontrolujte správné zapojení nulového a živého vodiče.

3. Stáhněte si aplikaci.



Android™ & iOS

4. Zapněte napájení.



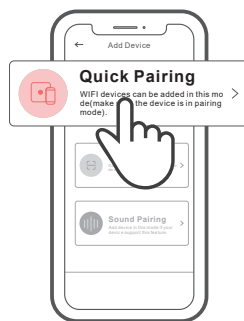
Po zapnutí se zařízení při prvním použití přepne do režimu rychlého párování. Indikátor LED Wi-Fi se mění v cyklu dvou krátkých a jednoho dlouhého bliknutí.

ⓘ Pokud zařízení není spárováno, ukončí režim rychlého párování do 3 minut. Pokud chcete do tohoto režimu vstoupit, stiskněte a podržte ruční tlačítko po dobu přibližně 5 s, dokud se indikátor LED Wi-Fi nezmění v cyklu dvou krátkých a jednoho dlouhého bliknutí.

5. Přidejte zařízení.



>



Klepněte na "+" a vyberte "Quick Pairing" a poté postupujte podle pokynů na obrazovce.

Kompatibilní režim párování

Pokud se vám nepodaří vstoupit do režimu rychlého párování, zkuste párování v režimu kompatibilního párování.

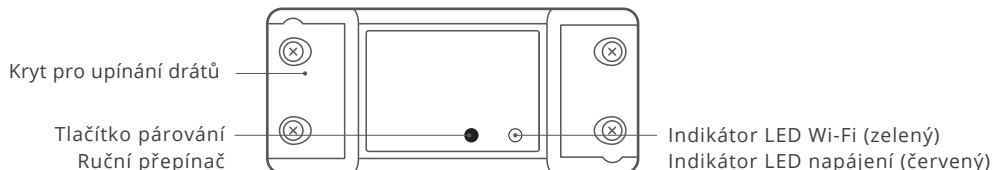
- 1 Podržte párovací tlačítko po dobu 5 s, dokud se indikátor Wi-Fi LED nezmění v cyklu dvou krátkých a jednoho dlouhého bliknutí. Znovu podržte párovací tlačítko po dobu 5 s, dokud nezačne indikátor Wi-Fi LED rychle blikat. Zařízení poté přejde do režimu kompatibilního párování.
- 2 Ťukněte na tlačítko "+" a v aplikaci vyberte možnost "Kompatibilní režim párování". Vyberte SSID Wi-Fi z ITEAD-***** a zadejte heslo 12345678, poté se vraťte do aplikace eWeLink a klepněte na "Next".

Specifikace

Model	BASICR2/RFR2
Vstup	100-240V AC 50/60Hz 10A
Výstup	100-240 V AC 50/60 Hz Max. zatížení: 10A
Operační systémy	Android & iOS
Wi-Fi	IEEE 802.11 b/g/n 2.4GHz
RF	433,92MHz
Materiál	PC V0
Rozměry	88x39x24mm

⚠ BASICR2 nepodporuje dálkové ovládání 433,92 MHz.

Představení produktu



⚠ Jednotka váží méně než 1 kg. Doporučuje se instalační výška menší než 2 m.

Pokyny ke stavu indikátoru LED Wi-Fi

Indikátor stavu Wi-Fi LED	Stavová příručka
Bliknutí (jedno dlouhé a dvě krátká)	Režim rychlého párování
Svítlí neustále	Zařízení je úspěšně připojeno
Rychle bliká	Kompatibilní režim párování
Jednou rychle blikne	Směrovač nelze detekovat
Dvakrát rychle blikne	Připojení ke směrovači, ale ne k síti Wi-Fi
Tříkrát rychle blikne	Aktualizace

Funkce

Zařízení můžete zapnout/vypnout odkudkoli, naplánovat zapnutí/vypnutí a sdílet aplikaci s rodinou, abyste mohli ovládat společně.



Dálkové ovládání



Jednotlivý čas/ odpočet



Hlasové ovládání



Sdílení



Smart Scene



Stav synchronizace



433MHz dálkové ovládání



Připojení kamery



Stav zapnutí



Řízení sítě LAN

Párování dálkového ovládání RF

RFR2 podporuje dálkové ovládání s frekvencí 433,92 MHz pro zapnutí/vypnutí a každý kanál se může naučit samostatně, což je spíše místní bezdrátové ovládání na krátkou vzdálenost než ovládání přes Wi-Fi.

Způsob párování:

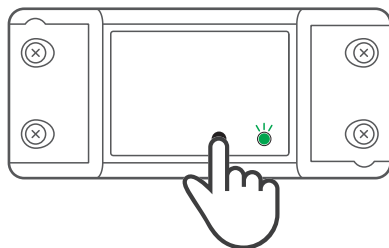
Pro úspěšné učení podržte tlačítko configuration po dobu 3 s, dokud červený indikátor LED jednou neblinkne, a poté stiskněte tlačítko dálkového ovladače, který chcete spárovat.

Způsob odstranění:

Podržte tlačítko configuration po dobu 5s, dokud dvakrát neblinkne červený indikátor LED, poté stiskněte tlačítko odpovídající tlačítku dálkového ovladače, abyste vymazali kódové hodnoty všech naučených tlačítek.

Změna sítě

Pokud potřebujete změnit síť, podržte párovací tlačítko po dobu 5 s, dokud se indikátor LED Wi-Fi nezmění v cyklu dvou krátkých a jednoho dlouhého bliknutí, poté zařízení přejde do režimu rychlého párování a můžete provést další párování.



Obnovení továrního nastavení

Odstranění zařízení v aplikaci eWeLink znamená obnovení továrního nastavení.

Běžné problémy

Otázka: Proč zůstává moje zařízení "Offline"?

Odpověď: Nově přidané zařízení potřebuje 1 až 2 minuty na připojení Wi-Fi a sítě. Pokud zůstává dlouho offline, vyhodnoťte tyto problémy podle stavu zeleného indikátoru Wi-Fi:

1. Zelený indikátor Wi-Fi bliká rychle jednou za sekundu, což znamená, že se přepínači nepodařilo připojit k síti Wi-Fi:

- ① Možná jste zadali špatné heslo Wi-Fi.
- ② Možná je mezi přepínačem a směrovačem příliš velká vzdálenost nebo prostředí způsobuje rušení, zvažte přesunutí blíže ke směrovači. Pokud se to nepodařilo, přidejte jej znovu.
- ③ 5G Wi-Fi není podporována a podporuje pouze 2,4GHz bezdrátovou síť.
- ④ Možná je filtrace MAC adres otevřená. Zakažte ji prosím.

Pokud žádný z výše uvedených způsobů problém nevyřešil, můžete v telefonu otevřít mobilní datovou síť a vytvořit hotspot Wi-Fi a poté zařízení znovu přidat.

Zelený indikátor dvakrát za sekundu rychle blikne, což znamená, že se zařízení připojilo k síti Wi-Fi, ale nepodařilo se mu připojit k serveru.

Zajištění dostatečně stabilní sítě. Pokud dochází k častému dvojímu blikání, znamená to, že přistupujete k nestabilní síti, a ne problém s produktem. Pokud je síť normální, zkuste vypnout napájení a restartovat přepínač.

Ochrana životního prostředí



Elektronický odpad označený v souladu se směrnicí Evropské unie se nesmí ukládat společně s ostatním komunálním odpadem. Podléhá oddělenému sběru a recyklaci na určených místech. Tím, že zajistíte jeho správnou likvidaci, předejdete možným negativním důsledkům pro životní prostředí a lidské zdraví. Systém sběru použitého zařízení je v souladu s místními předpisy o ochraně životního prostředí pro likvidaci odpadu. Podrobnější informace získáte na obecním úřadě, v zařízení na zpracování odpadů nebo v obchodě, kde jste kde byl výrobek zakoupen.



Výrobek splňuje požadavky tzv. směrnic nového přístupu Evropské unie. Evropské unie (EU), týkající se otázek bezpečnosti používání, ochrany zdraví a ochrany životního prostředí, které specifikují nebezpečí, jež by měla být zjištěna a odstraněna.

Tento dokument je překladem původní uživatelské příručky vytvořené výrobcem.

Přístroj je vybaven dobíjecí baterií, která je díky své fyzické a chemické struktuře časem a používáním stárne. Výrobce určuje maximální dobu provozu zařízení v laboratorních podmínkách, kde jsou pro přístroj optimální provozní podmínky a kde je možné přístroj baterie je nová a plně nabitá. Provozní doba ve skutečnosti se může lišit od doby deklarované v nabídce a není vadou přístroje, vadou výrobku.

Výrobek musí pravidelně udržovat (čistit) sám uživatel nebo specializované servisní středisko na náklady uživatele. Pokud v návodu k obsluze nejsou uvedeny informace o nutné cyklické údržbě nebo servisních úkonech, je třeba pravidelně, nejméně jednou týdně, vyhodnocovat odchytku fyzického stavu výrobku od fyzicky nového výrobku. Pokud je zjištěna nebo nalezena jakákoli odchylka, musí být neprodleně provedena údržba (čištění) nebo servisní opatření. Nebude-li provedena řádná údržba (čištění) a nebude-li reagováno na zjištěný stav odlišnosti, může dojít k trvalému poškození výrobku. Ručitel neodpovídá za škody vzniklé v důsledku nedbalosti.

Podrobné informace o záručních podmínkách distributora/výrobce jsou k dispozici na adrese
<https://serwis.innpro.pl/gwarancja>.

Záruka

Při změnách a/nebo modifikacích výrobku zanikne záruka. Při nesprávném používání tohoto výrobku výrobce nenese odpovědnost za vzniklé škody.

Likvidace

- Likvidaci tohoto produktu provádějte v příslušné sběrně. Nevyhazujte tento výrobek s komunálním odpadem.
- Pro více informací se obraťte na prodejce nebo místní orgány odpovědné za nakládání s odpady.

Dokumentace

Tento produkt byl vyroben a je dodáván v souladu se všemi příslušnými nařízeními a směrnici platnými ve všech členských státech Evropské Unie. Splňuje také veškeré relevantní specifikace a předpisy v zemi prodeje. Oficiální dokumentaci lze získat na vyžádání. Oficiální dokumentace zahrnuje také (avšak nejenom) Prohlášení o shodě, Bezpečnostní technické listy materiálu a správu o testování produktu.

Vyloučení zodpovědnosti

Design a specifikace výrobku mohou být změněny bez předchozího upozornění. Všechna loga a obchodní názvy jsou registrované obchodní značky příslušných vlastníků a jsou chráněny zákonem.