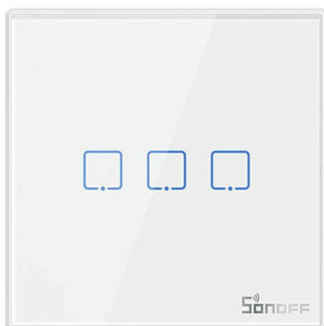


SONOFF

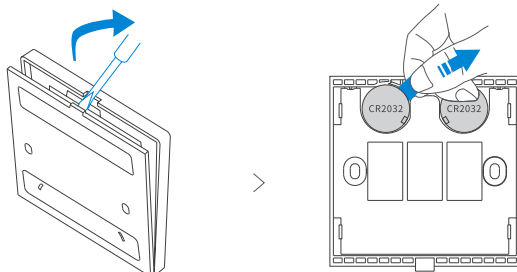
TX T2EU-RF

Sonoff 433MHz bezdrátový spínač světla
T2EU3C-RF (3kanálový)

Návod k obsluze



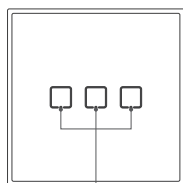
Odstraňte izolační fólii baterie



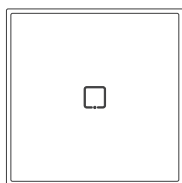
ⓘ Zařízení je k dispozici s baterií i bez ní.

Představení produktu

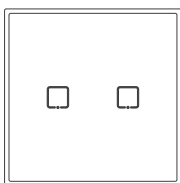
Toto zařízení se používá ve spojení s chytrými nástěnnými vypínači SONOFF TX Wi-Fi (433 MHz) a funguje také s dalšími chytrými zařízeními 433 MHz.



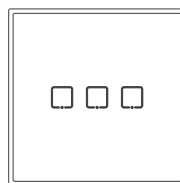
Dotykový spínač/
tlačítko párování RF



1C



2C



3C

ⓘ Zařízení podporuje párování vždy pouze jednoho tlačítka. Informace o RF párování a způsobu mazání naleznete v uživatelské příručce.

Specifikace produktu

Model: T2EU1C-RF/T2EU2C-RF/T2EU3C-RF/T3EU1C-RF/T3EU2C-RF/T3EU3C-RF

Napájení: 6V (3V baterie x 2)

Model baterie: R2032

Rádiová frekvence: 433,92 MHz

Materiály: PC + panel z tvrzeného skla

Rozměry: 86x86x9mm

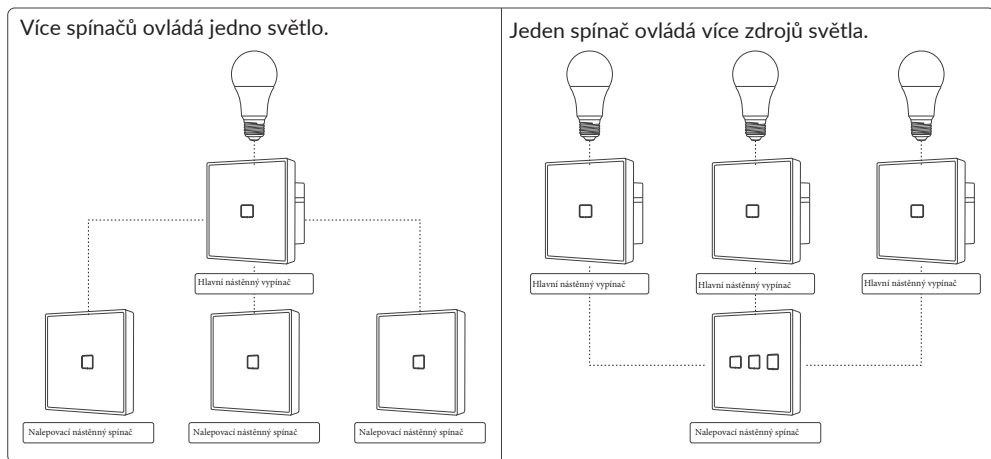
⚠ Modely T3EU1C-RF/T3EU2C-RF/T3EU3C-RF v černé barvě zatím nejsou k dispozici.

Podporovaná zařízení SONOFF

- RFR2
- BASICRFR3
- SlampherR2
- 4CHPROR3

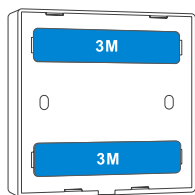
Řada chytrých nástěnných vypínačů Wi-Fi TX EU/UK/US (s frekvencí 433 MHz)

Kontrolní metody

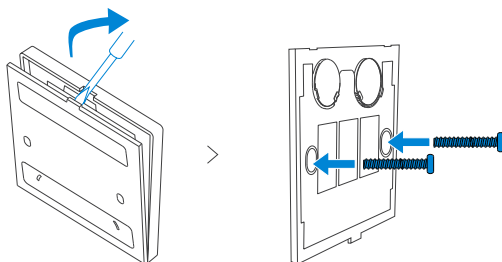


Způsoby instalace

Způsob 1:



Způsob 2:



ⓘ Jednotka váží méně než 1 kg. Doporučená instalační výška je menší než 2 m.

Prohlášení FCC

Toto zařízení bylo testováno a shledáno vyhovujícím limitům pro digitální zařízení třídy B podle části 15 pravidel FCC. Tyto limity jsou navrženy tak, aby poskytovaly přiměřenou ochranu proti škodlivému rušení v obytné instalaci. Toto zařízení generuje a může vyzařovat vysokofrekvenční energii, a pokud není instalováno a používáno v souladu s návodem, může způsobit škodlivé rušení rádiových komunikací. Neexistuje však žádná záruka, že k rušení nedojde. Pokud toto zařízení způsobuje škodlivé rušení rozhlasového nebo televizního příjmu, což lze zjistit vypnutím a zapnutím zařízení, doporučujeme uživateli, aby se pokusil rušení odstranit jedním nebo více z následujících opatření:

- změna směru nebo polohy přijímací antény,
- zvětšíte vzdálenost mezi zařízením a přijímačem,
- připojení zařízení do zásuvky v jiném obvodu, než ke kterému je připojen přijímač,
- obraťte se na prodejce nebo zkušeného rozhlasového/televizního technika.

Toto zařízení je v souladu s částí 15 pravidel FCC. Provoz podléhá následujícím dvěma podmínkám: (1) toto zařízení nesmí způsobovat škodlivé rušení a (2) toto zařízení musí akceptovat veškeré přijaté rušení, včetně rušení, které může způsobit nežádoucí provoz.

Zmiany lub modyfikacje, które nie zostały wyraźnie zatwierdzone przez stronę odpowiedzialną za zgodność, mogą unieważnić prawo użytkownika do obsługi urządzenia.

Oświadczenie FCC o narażeniu na promieniowanie

To urządzenie jest zgodne z ograniczeniami FCC dotyczącymi narażenia na promieniowanie, określonymi dla niekontrolowanego środowiska. Urządzenie należy zainstalować i użytkować z zachowaniem minimalnej odległości 20 cm między urządzeniem promieniującym, a ciałem użytkownika. Nadajnik ten nie może być umieszczony w innym miejscu ani pracować w połączeniu z żadną inną anteną lub nadajnikiem.

Niniejszym firma Shenzhen Sonoff Technologies Co., Ltd. oświadcza, że urządzenie radiowe typu T2EU1C-RF/ T2EU2C-RF/T2EU3C-RF/T3EU1C-RF/T3EU2C-RF/ T3EU-3C-RF jest zgodne z dyrektywą 2014/53/UE.

Pełny tekst deklaracji zgodności UE jest dostępny pod następującym adresem internetowym: <http://www.sonoff.pl/>.

Częstotliwość TX: SRD:433,92MHz

Moc wyjściowa RF: 4,88dBm EIRP

Ochrana životního prostředí



Elektronický odpad označený v souladu se směrnicí Evropské unie se nesmí ukládat společně s ostatním komunálním odpadem. Podléhá oddělenému sběru a recyklaci na určených místech. Tím, že zajistíte jeho správnou likvidaci, předejdete možným negativním důsledkům pro životní prostředí a lidské zdraví. Systém sběru použitého zařízení je v souladu s místními předpisy o ochraně životního prostředí pro likvidaci odpadu. Podrobnější informace získáte na obecním úřadě, v zařízení na zpracování odpadů nebo v obchodě, kde jste kde byl výrobek zakoupen.



Výrobek splňuje požadavky tzv. směrnic nového přístupu Evropské unie. Evropské unie (EU), týkající se otázek bezpečnosti používání, ochrany zdraví a ochrany životního prostředí, které specifikují nebezpečí, jež by měla být zjištěna a odstraněna.

Tento dokument je překladem původní uživatelské příručky vytvořené výrobcem.

Přístroj je vybaven dobíjecí baterií, která je díky své fyzické a chemické struktuře časem a používáním stárne. Výrobce určuje maximální dobu provozu zařízení v laboratorních podmínkách, kde jsou pro přístroj optimální provozní podmínky a kde je možné přístroj baterie je nová a plně nabitá. Provozní doba ve skutečnosti se může lišit od doby deklarované v nabídce a není vadou přístroje, vadou výrobku.

Výrobek musí pravidelně udržovat (čistit) sám uživatel nebo specializované servisní středisko na náklady uživatele. Pokud v návodu k obsluze nejsou uvedeny informace o nutné cyklické údržbě nebo servisních úkonech, je třeba pravidelně, nejméně jednou týdně, vyhodnocovat odchytku fyzického stavu výrobku od fyzicky nového výrobku. Pokud je zjištěna nebo nalezena jakákoli odchylka, musí být neprodleně provedena údržba (čištění) nebo servisní opatření. Nebude-li provedena řádná údržba (čištění) a nebude-li reagováno na zjištěný stav odlišnosti, může dojít k trvalému poškození výrobku. Ručitel neodpovídá za škody vzniklé v důsledku nedbalosti.

Podrobné informace o záručních podmínkách distributora/výrobce jsou k dispozici na adrese
<https://serwis.innpro.pl/gwarancja>.

Záruka

Při změnách a/nebo modifikacích výrobku zanikne záruka. Při nesprávném používání tohoto výrobku výrobce nenese odpovědnost za vzniklé škody.

Likvidace

- Likvidaci tohoto produktu provádějte v příslušné sběrně. Nevyhazujte tento výrobek s komunálním odpadem.
- Pro více informací se obraťte na prodejce nebo místní orgány odpovědné za nakládání s odpady.

Dokumentace

Tento produkt byl vyroben a je dodáván v souladu se všemi příslušnými nařízeními a směrnici platnými ve všech členských státech Evropské Unie. Splňuje také veškeré relevantní specifikace a předpisy v zemi prodeje. Oficiální dokumentaci lze získat na vyžádání. Oficiální dokumentace zahrnuje také (avšak nejenom) Prohlášení o shodě, Bezpečnostní technické listy materiálu a správu o testování produktu.

Vyloučení zodpovědnosti

Design a specifikace výrobku mohou být změněny bez předchozího upozornění. Všechna loga a obchodní názvy jsou registrované obchodní značky příslušných vlastníků a jsou chráněny zákonem.