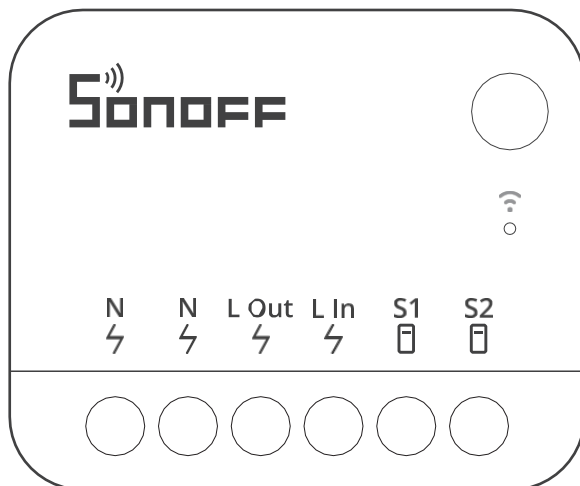


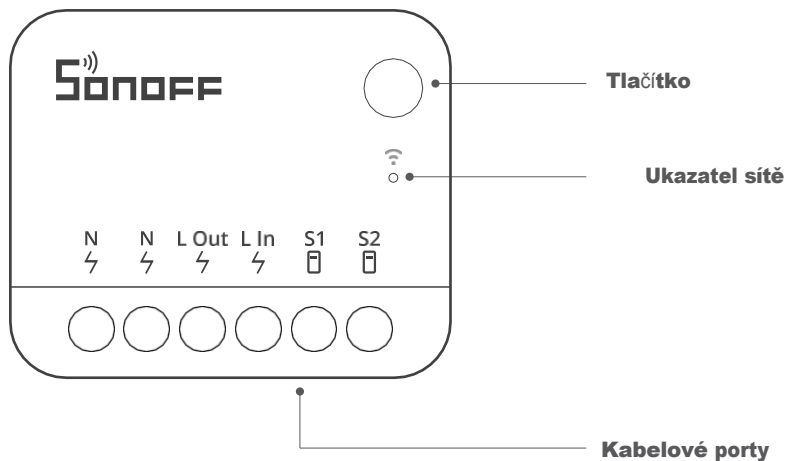
SONOFF

MINI Extreme



Uživatelská příručka Sonoff Smart Switch MINIR4

Představení produktu



⚠ Hmotnost jednotky je nižší než 1 kg a doporučená výška instalace je nižší než 2 m.

Příručka indikátoru stavu LED

Stav indikátoru LED	Vysvětlení
Indikátor bliká modře (jednou dlouze, dvakrát krátce)	Režim párování
Indikátor svítí modře	Zařízení je online

Funkce

Velikost zařízení umožňuje jeho instalaci do předinstalované krabice. Zařízení podporuje zatížení až 10 A, což umožňuje přeměnit běžný vypínač na inteligentní vypínač. To umožňuje ovládat další chytrá zařízení v domácnosti.



Dálkové ovládání



Harmogobram



Hlasové ovládání



Řízení sítě LAN



Stav zapnutí



Režim načítání



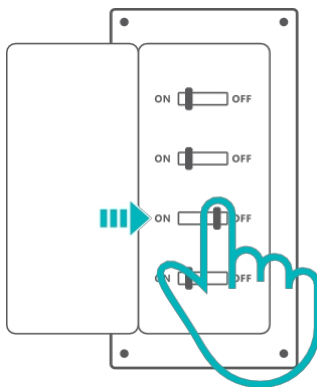
Inteligentní
scenérie



Skupinová kontrola

Instalace

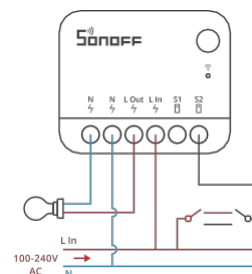
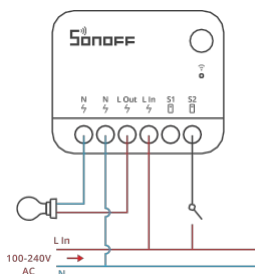
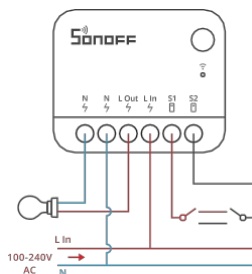
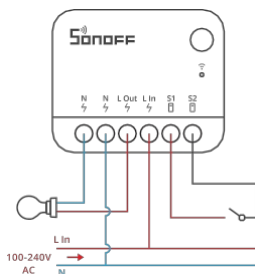
1. Vypnutí napájení



⚠ Instalaci a údržbu spotřebiče by měl provádět odborný elektrikář.

Abyste se vyhnuli nebezpečí úrazu elektrickým proudem, neprovádějte žádná připojení ani se nedotýkejte svorkovnice, když je zařízení zapnuté.

2. Pokyny pro zapojení



Pro zajištění bezpečnosti elektrické instalace je nutné použít miniaturní jistič (MCB) nebo proudový chránič (RCBO) s elektrickou jmenovitou hodnotou 10 A.

1. Bez ohledu na to, zda jsou S1 a S2 připojeny nebo ponechány v nečinnosti k externímu spínači, lze jednotku ovládat pomocí automatizace nebo aplikace.
2. Je zakázáno připojovat svorky S1 a S2 k nulovému nebo zemnicímu vodiči, aby nedošlo k poškození zařízení a vzniku nebezpečí.
3. Zkontrolujte, zda jsou všechny kabely správně připojeny.

Párování s eWeLink

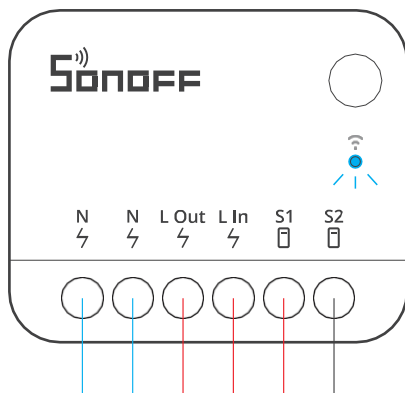
1. Stáhněte si aplikaci eWeLink

Stáhněte si aplikaci "eWeLink" z obchodu Google Play nebo Apple App Store.



2. Zapnutí napájení

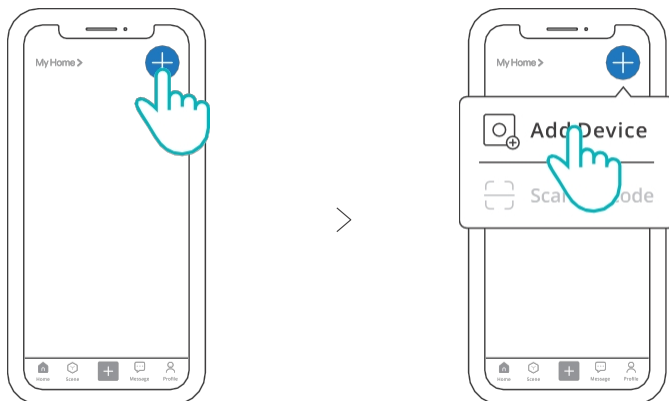
Při prvním použití přejde jednotka po zapnutí do výchozího režimu párování a indikátor sítě začne blikat v cyklu dvou krátkých a jednoho dlouhého bliknutí.



⚠️ Pokud se zařízení nespáruje do 10 minut, ukončí režim párování. Pokud chcete do tohoto režimu znovu vstoupit, stiskněte a podržte tlačítko po dobu 5 sekund, dokud indikátor sítě dvakrát krátce a jednou dlouze neblikne, a poté tlačítko uvolněte.

3. Přidání zařízení

Otevřete aplikaci eWeLink, klepněte na "+" a vyberte "Add device" (Přidat zařízení) a poté postupujte podle pokynů zobrazených v aplikaci.



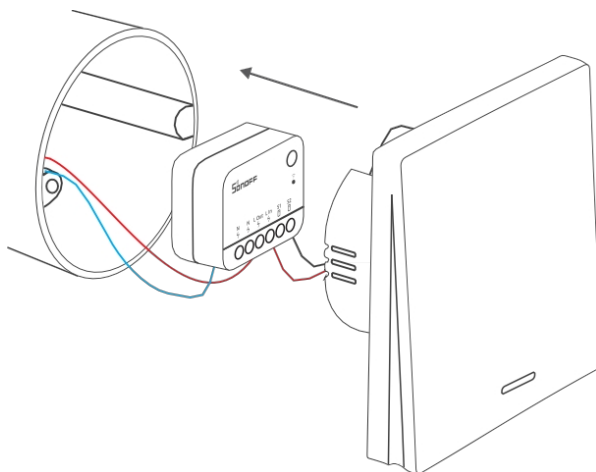
⚠️ Při přidávání zařízení je nutné, aby bylo v telefonu povoleno rozhraní Bluetooth.

Přidání podřízených osob eWeLink-Remote

Přejděte na stránku nastavení zařízení v aplikaci eWeLink, vyberte "eWeLink - Vzdálená podřízená zařízení" a klepněte na "Přidat", poté spusťte podřízené zařízení a úspěšně jej přidejte.



Instalace zařízení MINI Extreme do montážního boxu



Specifikace

Model	MINIR4
Vstup	100-240V ~ 50/60Hz 10A Max.
Výstup	100-240V ~ 50/60Hz 10A Max.
Maximální výkon	2400W
Wi-Fi	IEEE 802.11b/g/n 2,4GHz
Provozní teplota	-10°C ~ 40°C
Provozní vlhkost	5-95 % relativní vlhkosti, nekondenzující
Materiál pouzdra	PC V0
Rozměry	39,5x33x16,8 mm

Změna sítě zařízení

Změňte síť zařízení pomocí "Wi-Fi settings" na stránce "Device settings" v aplikaci eWeLink.

Obnovení továrního nastavení

Obnovte tovární nastavení zařízení pomocí možnosti "Odstranit zařízení" v aplikaci eWeLink.

FAQ (často kladené otázky)

1. Zařízení Wi-Fi nelze spárovat s eWeLinkem

1. Zkontrolujte, zda je zařízení v režimu párování.

Pokud se zařízení nespáruje do 10 minut, automaticky ukončí režim párování.

2. Před připojením k síti Wi-Fi povolte službu určování polohy a povolte přístup k oprávněním k určování polohy. Pokud službu určování polohy zakážete, nebude možné zařízení spárovat.

3. Zkontrolujte, zda síť Wi-Fi pracuje v pásmu 2,4 GHz.
4. Zkontrolujte, zda jste správně zadali SSID a heslo Wi-Fi bez speciálních znaků. Nesprávné heslo je častou příčinou selhání párování.
5. Chcete-li zajistit dobrý přenos signálu během párování, umístěte zařízení do blízkosti směrovače.

2. Zařízení se nepodařilo připojit k webovému serveru

1. Zkontrolujte, zda síťové připojení funguje správně. Připojením telefonu nebo počítače zkontrolujte, zda internet funguje správně. Pokud připojení selže, zkontrolujte dostupnost internetového připojení.
2. Ujistěte se, že k routeru není připojeno příliš mnoho zařízení, která by jej mohla přetížit. V případě potřeby odpojte některá zařízení od směrovače.

ⓘ Pokud výše uvedené metody nepomohou problém vyřešit, nahlaste problém v části "Nápověda a zpětná vazba" aplikace eWeLink.

3. Zařízení Wi-Fi jsou v režimu offline

1. Zařízení se ke směrovači nepřipojí.
2. Bylo zadáno nesprávné SSID a heslo Wi-Fi.
3. SSID a heslo Wi-Fi obsahují speciální znaky, které náš systém nerozpoznává, například hebrejské a arabské znaky, což vede k tomu, že připojení Wi-Fi není navázáno.
4. Nízký výkon směrovače.
5. Špatný signál Wi-Fi. Směrovač a zařízení jsou příliš daleko od sebe nebo je mezi směrovačem a zařízením překážka, která brání přenosu signálu.



Shenzhen Sonoff Technologies Co., Ltd.

3F & 6F, Bldg A, No. 663, Bulong Rd, Shenzhen, Guangdong,
China PSČ: 51 8000

Webové stránky:

sonoff.tech MADE IN CHINA



Zjednodušené prohlášení o shodě

Výrobce: Shenzhen Sonoff Technologies Co.,Ltd.

Adresa: 663, Bulong Rd, Shenzhen, Guangdong, Čína

Výrobek: Sonoff smart switch

Model: MINIR4

Rádiová frekvence: 2402-2480MHz (BLE) 2412-2472MHz (Wi-Fi) Maximální

výkon rádiové frekvence: 1.87dBm(BLE)

16.12dBm(802.11b), 15.80dBm(802.11g), 15.67dBm(802.11n20),

13.33dBm(802.11n40)(Wi-Fi)

Výrobek je v souladu se směrnicí Evropského parlamentu a Rady 2014/53/EU ze dne 16. dubna 2014 o harmonizaci právních předpisů členských států týkajících se dodávání rádiových zařízení na trh a o zrušení směrnice 1999/5/ES.

Prohlášení o shodě je k dispozici na internetových stránkách:

<https://files.innpro.pl/Sonoff>

Ochrana životního prostředí



Elektronický odpad označený v souladu se směrnicí Evropské unie se nesmí ukládat společně s ostatním komunálním odpadem. Podléhá oddělenému sběru a recyklaci na určených místech. Tím, že zajistíte jeho správnou likvidaci, předejdete možným negativním důsledkům pro životní prostředí a lidské zdraví. Systém sběru použitého zařízení je v souladu s místními předpisy o ochraně životního prostředí pro likvidaci odpadu. Podrobnější informace získáte na obecním úřadě, v zařízení na zpracování odpadů nebo v obchodě, kde jste kde byl výrobek zakoupen.



Výrobek splňuje požadavky tzv. směrnic nového přístupu Evropské unie (EU), týkající se otázek bezpečnosti používání, ochrany zdraví a ochrany životního prostředí, které specifikují nebezpečí, jež by měla být zjištěna a odstraněna.

Tento dokument je překladem původní uživatelské příručky vytvořené výrobcem.

Výrobek musí pravidelně udržovat (čistit) sám uživatel nebo specializované servisní středisko na náklady uživatele. Pokud v návodu k obsluze nejsou uvedeny informace o nutné cyklické údržbě nebo servisních úkonech, je třeba pravidelně, nejméně jednou týdně, vyhodnocovat odchylku fyzického stavu výrobku od fyzicky nového výrobku. Pokud je zjištěna nebo nalezena jakákoli odchylka, musí být neprodleně provedena údržba (čištění) nebo servisní opatření. Nebyla-li provedena řádná údržba (čištění) a nebude-li reagováno na zjištěný stav odlišnosti, může dojít k trvalému poškození výrobku.

Záruka

Při změnách a/nebo modifikacích výrobku zanikne záruka. Při nesprávném používání tohoto výrobku výrobce nenese odpovědnost za vzniklé škody.

Likvidace

- Likvidaci tohoto produktu provádějte v příslušné sběrně. Nevyhazujte tento výrobek s komunálním odpadem.
- Pro více informací se obraťte na prodejce nebo místní orgány odpovědné za nakládání s odpady.

Dokumentace

Tento produkt byl vyroben a je dodáván v souladu se všemi příslušnými nařízeními a směnicemi platnými ve všech členských státech Evropské Unie. Splňuje také veškeré relevantní specifikace a předpisy v zemi prodeje. Oficiální dokumentaci lze získat na vyžádání. Oficiální dokumentace zahrnuje také (avšak nejenom) Prohlášení o shodě, Bezpečnostní technické listy materiálu a správu o testování produktu.

Vyloučení zodpovědnosti

Design a specifikace výrobku mohou být změněny bez předchozího upozornění. Všechna loga a obchodní názvy jsou registrované obchodní značky příslušných vlastníků a jsou chráněny zákonem.